

# CASE STUDY



**KLANT:** Antonio Munciz Company (AMC)  
**LOCATIE:** Vlissingen  
**PROJECT:** Installatie Luci Series LED-armaturen  
door Vensol

**AMC**GROUP

KRIS DECRAENE, ZAAKVOERDER VENSOL BVBA

"Met de Luci Series Industry armaturen realiseert AMC een besparing van maar liefst 80% op de energierekening."



Het havengebied van Vlissingen-Oost is de afgelopen jaren uitgegroeid tot een gerenommeerde foodport, met op- en overslag van onder andere fruit, vruchtensappen en vruchtconcentraten. De vestiging van het Spaanse Antonio Municz Company (AMC), producent en leverancier van vele miljoenen liters vruchtensappen en gezondheidssmoothies aan bijna alle grote Europese supermarkten, speelt hierin een voorname rol. AMC is sinds 2013 gevestigd in een productielocatie aan de Denemarkenweg, waarvoor Reveb en zijn Belgische partner Vensol BVBA een unieke verlichtingsoplossing hebben ontworpen, geleverd en geïnstalleerd.

Bepaald geen sinecure, volgens Marnick Blom, Accountmanager bij Reveb, omdat elke hal in de productiefaciliteit andere eisen stelde aan de lichtopbrengst. Bovendien speelde ook het financiële aspect een nadrukkelijke rol. "Uiteindelijk koos AMC Group voor een unieke oplossing, waarbij de door ons ontwikkelde Luci Series LED-armaturen door E-instalateur Vensol BVBA werden aangereikt als de beste optie naar lichtopbrengst, levensduur én kostprijs over de gehele levenscyclus. En ook aan de strenge eisen inzake voedselveiligheid kon met onze Luci-armaturen eenvoudig worden voldaan. Na het akkoord door AMC Group zijn we onmiddellijk gestart met de installatie van de meer dan 200 armaturen. Het resultaat bleek al snel indrukwekkend te zijn."

### ENGINEERING EN INSTALLATIE

Door de nauwkeurig uitgewerkte positionering van de armaturen in de lichtstudie en de verkregen lichtkleur van de Luci Series armaturen (5700 Kelvin, koel daglicht) wordt het gevoel van een donkere, kunstmatige verlichting volledig weggewerkt, vertelt Blom. "Met behulp van onze Luci-armaturen slaagde Vensol BVBA erin om een sfeer van daglicht te creëren in een gesloten productieruimte. Een knappe prestatie, die ook eindklant AMC Group zeer tevreden stemde. Wetende dat deze eindklant ook aanzienlijk bespaart aan deze energiezuinige en bewegingsgestuurde verlichting, maakte dit project tot een aangenaam werk voor alle betrokken partijen."



### UNIEKE LEASING-FORMULE

Voor de 24/7 productiefaciliteit werden in de offertefase diverse opties voorgelegd. Hierbij werden traditionele gasontladingsarmaturen afgewogen tegen de eenvoudig programmeerbare en bewegingsgestuurde LED-verlichtingsarmaturen van Reveb. "In een dossier hebben wij de Total Cost of Ownership van beide verlichtingsopties inzichtelijk gemaakt", vertelt Kris Decraene, zaakvoerder Vensol BVBA. "Samen met partnerbedrijf De Lage Landen (een 100% dochter van de Rabobank) hebben we bovendien een unieke leasing-formule voor de LED-verlichting uitgewerkt met een terugbetalingstermijn van vier jaar, waardoor een directe investering voor AMC Group werd vermeden. Dit, in combinatie met de hoge betrouwbaarheid en lange levensduur (> 100.000 branduren) van de Luci Series LED-armaturen, heeft AMC Group over de streep getrokken."

### AANZIENLIJKE BESPARING

Met de armaturen realiseert AMC Group – ten opzichte van de traditionele gasontladingsarmaturen – een besparing op de energiefactuur van maar liefst 80%. Zonder in te boeten aan lichtopbrengst en -kwaliteit", vertelt Decraene. "Sinds de oplevering in 2013 heeft zich geen enkele storing voorgedaan, wat AMC Group niet alleen zeer tevreden stemt, maar ook al tot diverse vervolgoopdrachten heeft geleid." Twee jaar na de oplevering in Vlissingen volgde bijvoorbeeld een bestelling voor een vergelijkbare productielocatie van AMC Group in Spanje, waar de bestaande relighting oplossing niet aan de verwachting voldeed, vertelt hij. "Een jaar later volgde de opdracht voor de LED-verlichting in een nieuwe fabriek in Vlissingen, die op dezelfde site aan de Denemarkenweg is gerealiseerd. Voor 2018 staat bovendien een derde fabriek gepland, waarin wij de Luci-armaturen mogen integreren."

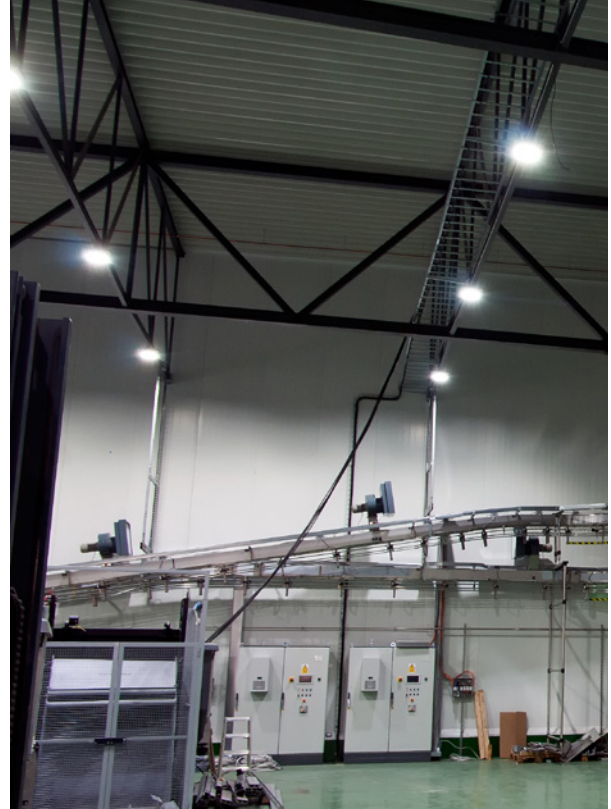


## VOORDELEN

**Energiebesparing:** Met de Luci Series LED-armaturen kan een aanzienlijke energiebesparing gerealiseerd worden van 80%.

**Lange levensduur:** De Luci Series LED-armaturen onderscheiden zich door een lange levensduur (> 100.000 branduren) zonder in te boeten aan lichtopbrengst en -kwaliteit.

**Ecologische voetafdruk:** de LED-verlichtingsoplossingen zijn een uitstekende keuze voor projecten waarin een beperking van de ecologische voetafdruk een rol speelt.



## REVEB INDUSTRIAL LIGHTING

Industrieweg 32 | 4301 RS Zierikzee  
Nederland

Tel +31 (0)111 45 07 76  
Fax +31 (0)111 40 60 19  
info@reveb.eu

Reveb\_CASE STUDY\_AMC-VenSol\_NL